
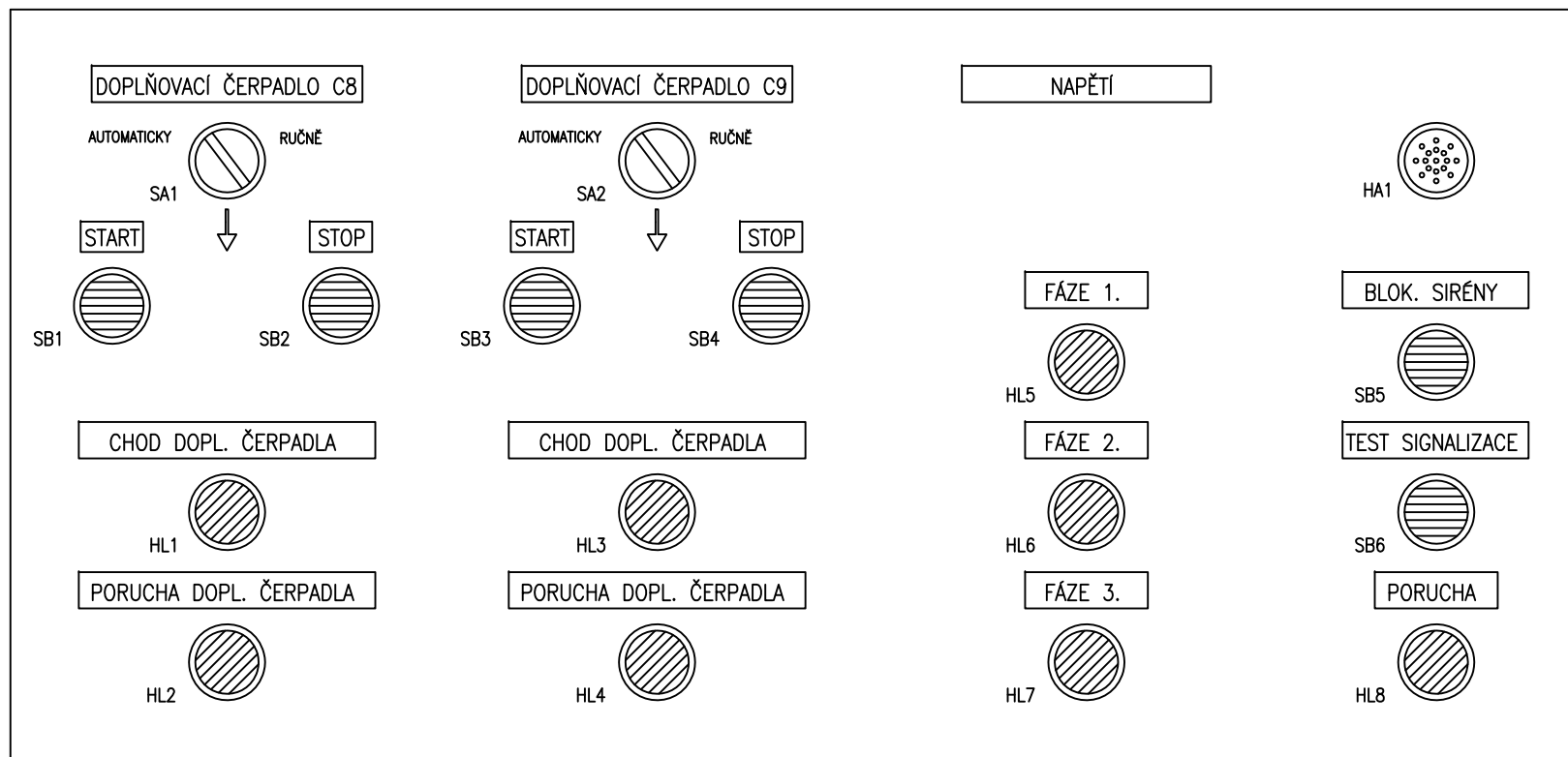
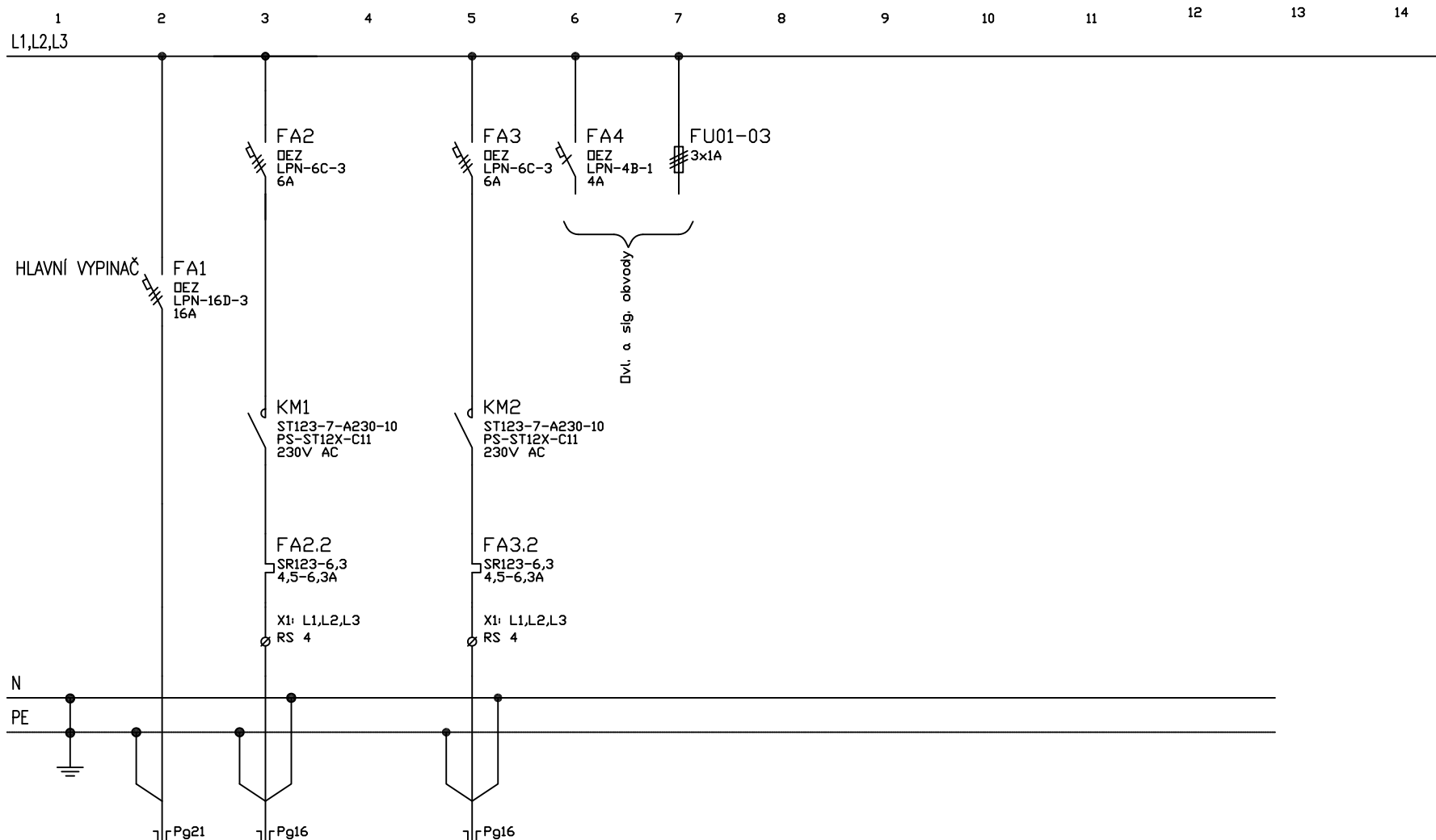


"V souladu s §4,odst.3 vyhlášky č. 246/2001 Sb. je navržené zařízení vyhrazeným požárně bezpečnostním zařízením. Dle §5,odst.4 uvedené vyhlášky je společnost PATROL group s.r.o. výrobcem vyhrazeného požárně bezpečnostního zařízení se všemi právními důsledky.Vyhláškou stanovené kontroly uvedeného zařízení provádí výrobce nebo jím prokazatelně proškolená osoba".

1	04/2014	1. REVIZE – DOKUMENTACE PRO PROVEDENÍ STAVBY (DPS)	R. Langer	Ing. Jan Dosedla	František Pavlíček
ČÍSLO	DATUM	POPIS	NAVRHL	KONTROLOVAL	SCHVÁLIL
REVIZE					

AKCE ČEPRO, a.s., STŘEDISKO TŘEMOŠNÁ ROZŠÍŘENÍ POŽÁRNÍCH A BEZPEČNOSTNÍCH SYSTÉMŮ					
ČÁST STABILNÍ HASICÍ ZAŘÍZENÍ			ZAKÁZKA 11422591		
VÝKRES SCHÉMA MOTOROVÉHO ROZVADĚČE DOPLŇOVACÍCH ČERPADEL C8 A C9			ČÍSLO VÝKRESU  20		VÝTISK
INVESTOR ČEPRO, a.s., DĚLNICKÁ 12/213, 170 04 PRAHA 7			REVIZE  1		
ZODPOVĚDNÝ PROJEKTANT Ing. Jan Dosedla		MĚŘÍTKO –			
PROJEKTANT R. Langer		FORMÁT 8A4			
KRESLIL R. Langer		STUPEŇ DPS			





VÝVOD Č.	1	3
ČÍSLO KABELU	WL SHZ 1	WL SHZ 2
TYP KABELU	PRAFIaDur 1-CSKH-V180 5x2,5RM	součást dodávky čerpadla
	1.st. dodávky el. energie	doplňovací čerpadlo C8
ZAŘÍZENÍ	PŘÍVOD	
PI [kW]	7	3

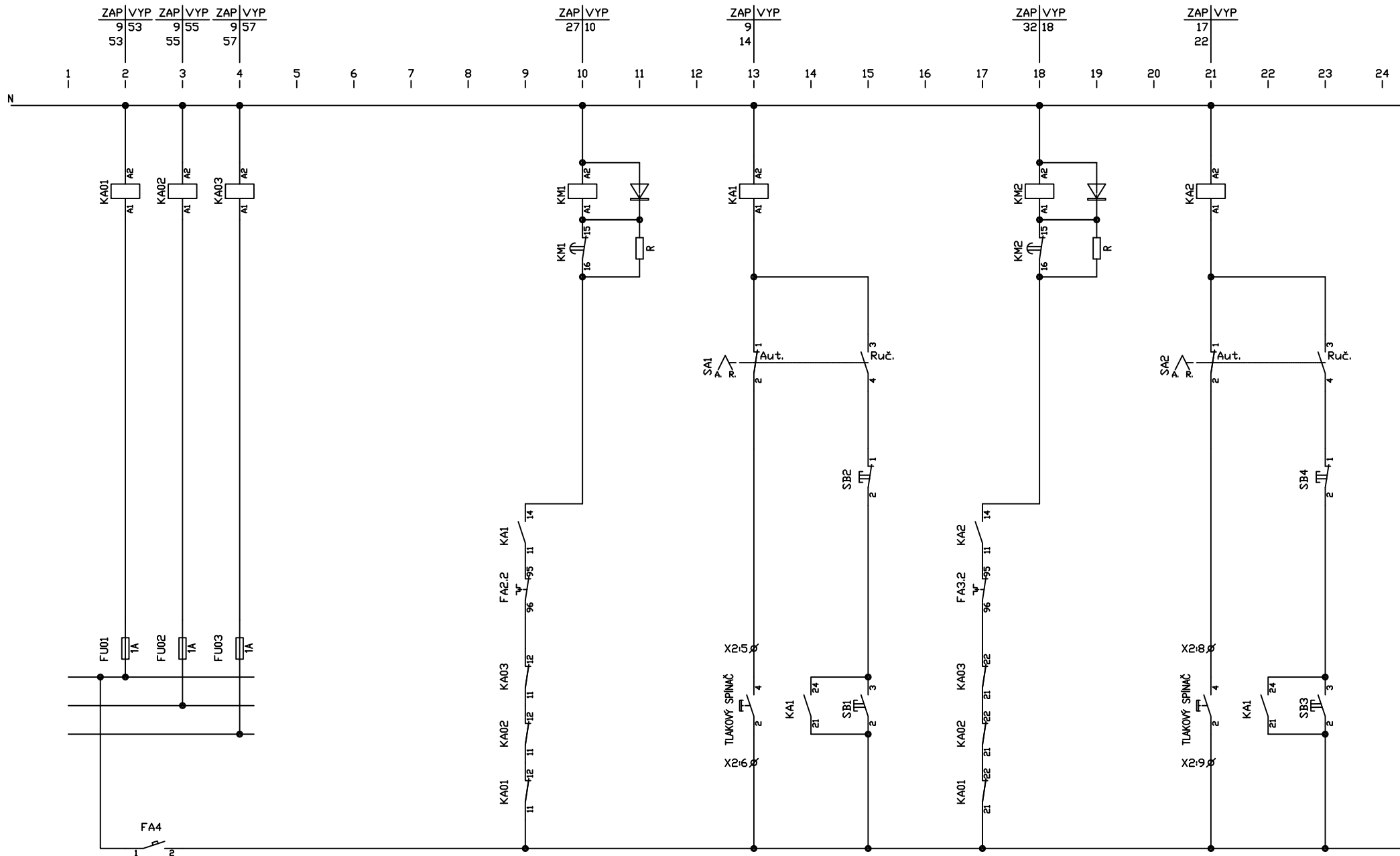
VÝVOD Č.	4
ČÍSLO KABELU	WL SHZ 3
TYP KABELU	součást dodávky čerpadla
	doplňovací čerpadlo C9
ZAŘÍZENÍ	
PI [kW]	3

**PATROL®**

1	04/2014	DPS	R. Langer	ing. J. Dosedla	ing. J. Dosedla
Revize	Datum	Popis změny	Vypracoval	Kontroloval	Schválil

NÁZEV:	SCHÉMA MOTOR. ROZVADEČE DOPLŇ. ČERPADEL C8 A C9
ČÁST:	STABILNÍ HASICÍ ZAŘÍZENÍ

OBJEDNATEL: ČEPRO, a.s.		
STAVBA: ROZŠÍŘENÍ POŽÁRNÍCH A BEZPEČNOSTNÍCH SYSTÉMŮ		
DATUM:	04/2012	STUPEŇ PROJEKTU: DPS
Č. VÝKRESU:		Č. REVIZE: 1
20.2		

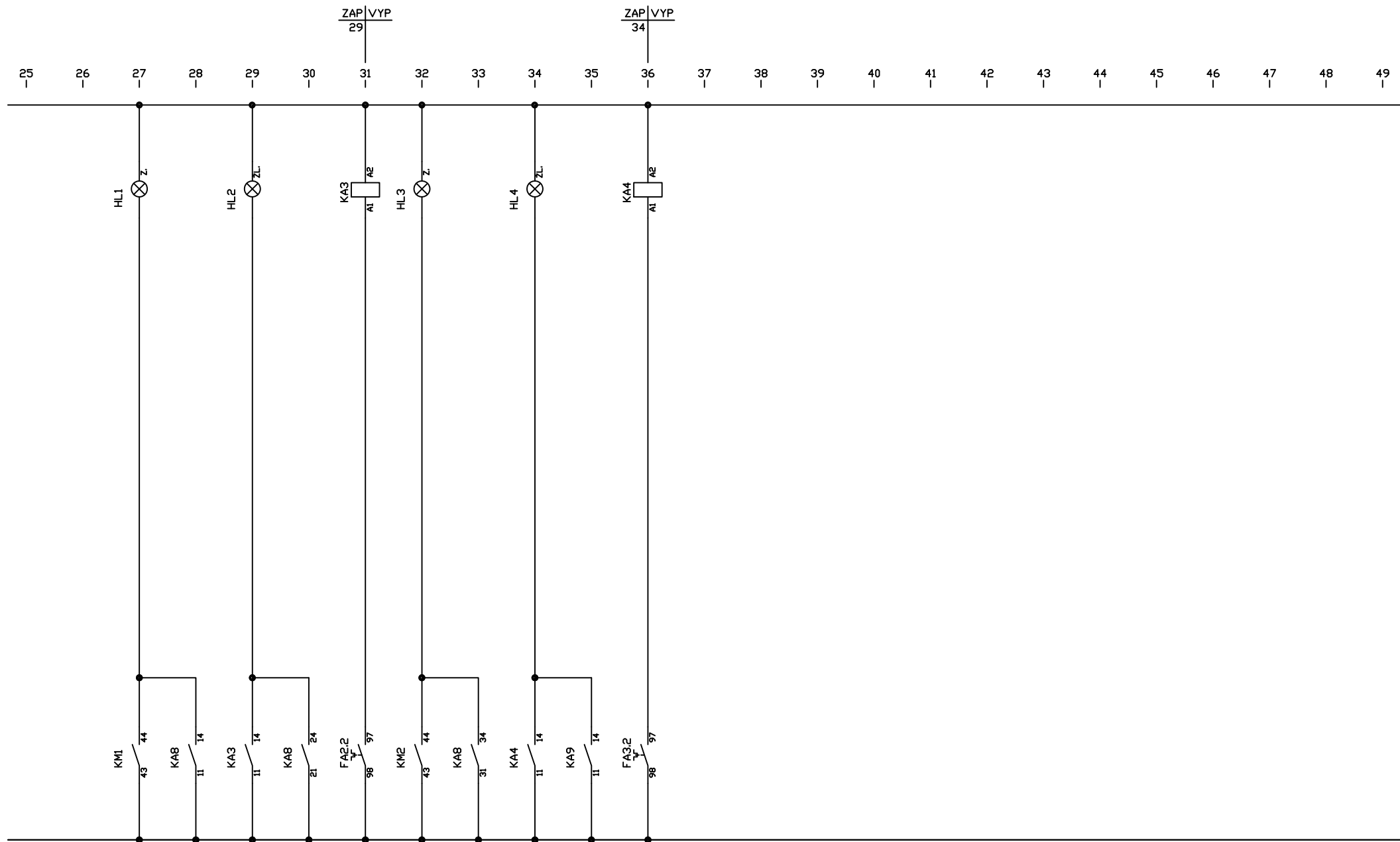


**PATROL®**

1	04/2014	DPS	R. Langer	ing. J. Dosedla	ing. J. Dosedla
Revize	Datum	Popis změny	Vypracoval	Kontroloval	Schválil

NÁZEV:	SCHÉMA MOTOR. ROZVAĐEČE DOPLŇ. ČERPADEL C8 A C9
ČÁST:	STABILNÍ HASICÍ ZAŘÍZENÍ

OBJEDNATEL: ČEPRO, a.s.			
STAVBA: ROZŠÍŘENÍ POŽÁRNÍCH A BEZPEČNOSTNÍCH SYSTÉMŮ			
DATUM:	04/2012	STUPEŇ PROJEKTU: DPS	Č. REVIZE: 1
Č. VÝKRESU:	20.3		

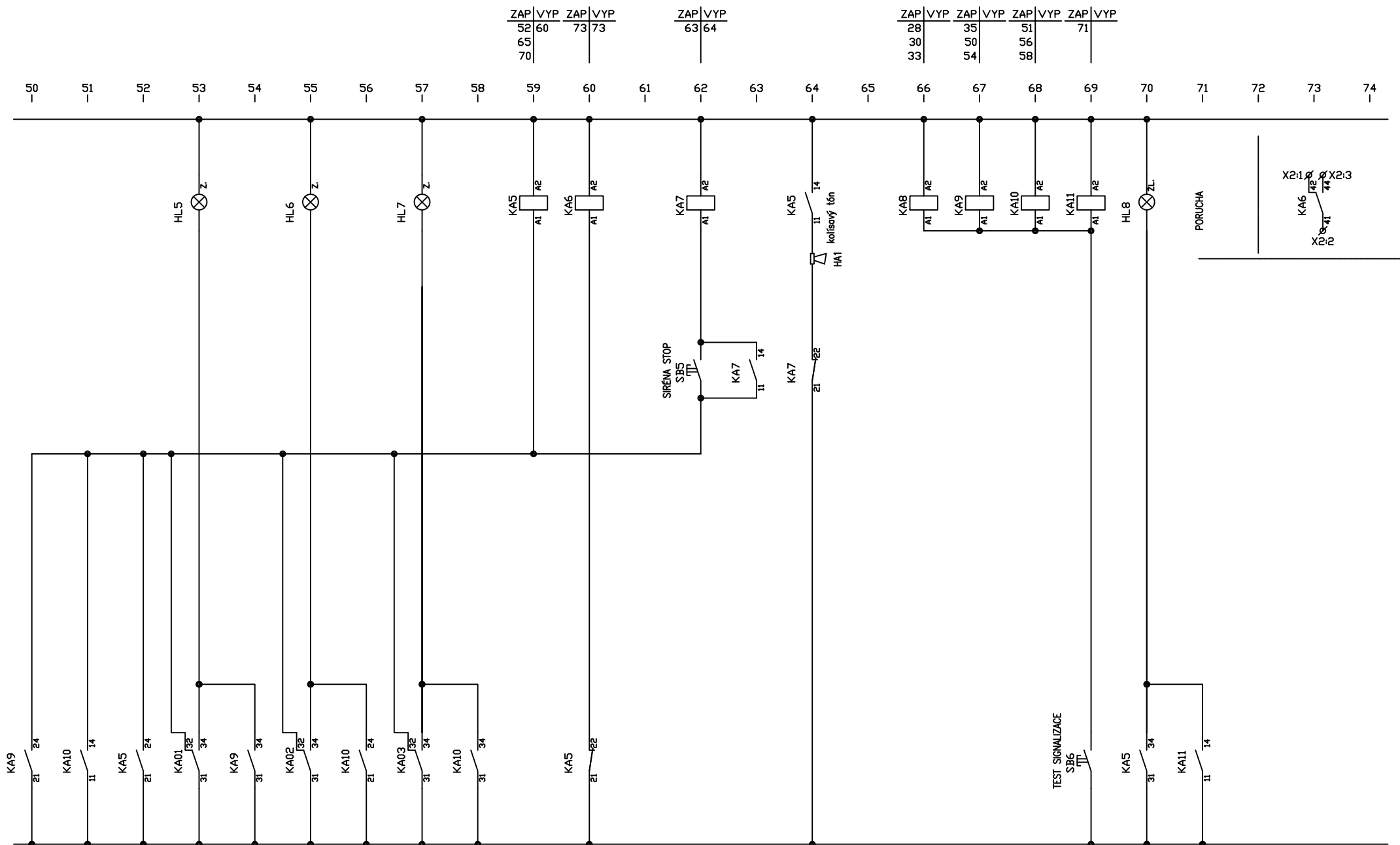


**PATROL®**

1	04/2014	DPS	R. Langer	ing. J. Dosedla	ing. J. Dosedla
Revize	Datum	Popis změny	Vypracoval	Kontroloval	Schválil

NÁZEV:
SCHÉMA MOTOR. ROZVAĐEČE DOPLŇ. ČERPADEL C8 A C9
ČÁST: STABILNÍ HASICÍ ZAŘÍZENÍ

OBJEDNATEL: ČEPRO, a.s.		
STAVBA: ROZŠÍŘENÍ POŽÁRNÍCH A BEZPEČNOSTNÍCH SYSTÉMŮ		
DATUM: 04/2012	STUPEŇ PROJEKTU: DPS	Č. REVIZE: 1
Č. VÝKRESU:		20.4

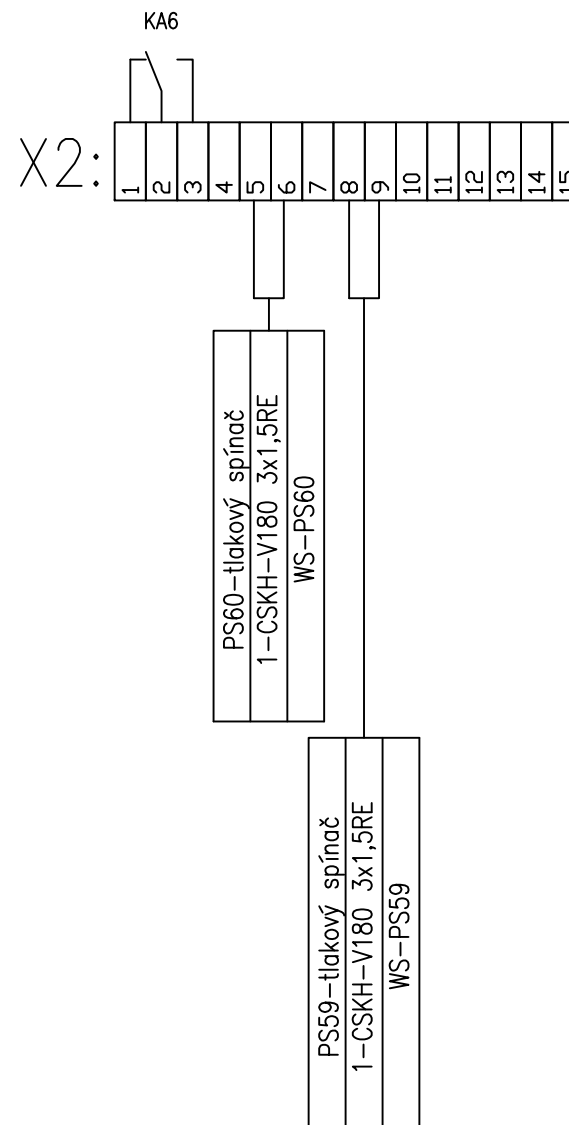
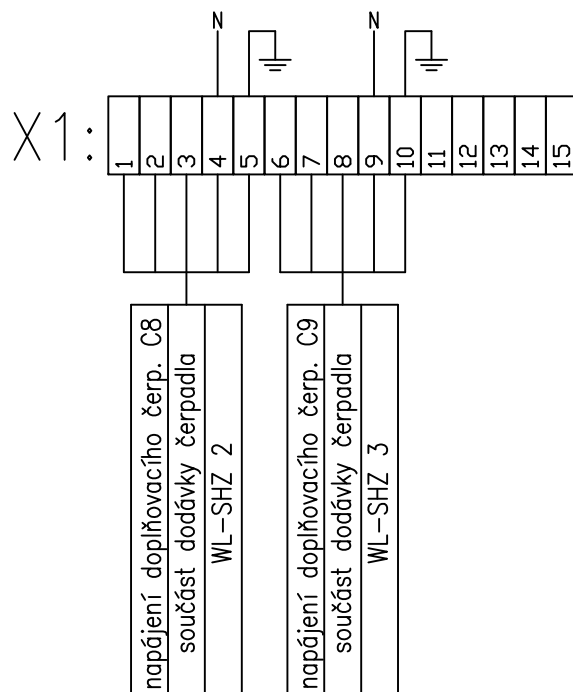


**PATROL®**

1	04/2014	DPS	R. Langer	ing. J. Dosedla	ing. J. Dosedla
Revize	Datum	Popis změny	Vypracoval	Kontroloval	Schválil

NÁZEV:	SCHÉMA MOTOR. ROZVAĐEČE DOPLŇ. ČERPADEL C8 A C9
ČÁST:	STABILNÍ HASICÍ ZAŘÍZENÍ

OBJEDNATEL:	ČEPRO, a.s.
STAVBA:	ROZŠÍŘENÍ POŽÁRNÍCH A BEZPEČNOSTNÍCH SYSTÉMŮ
DATUM:	04/2012
STUPEŇ PROJEKTU:	DPS
Č. REVIZE:	1
Č. VÝKRESU:	20.5



**PATROL®**

1	04/2014	DPS	R. Langer	ing. J. Dosedla	ing. J. Dosedla	
Revize	Datum	Popis změny	Vypracoval	Kontroloval	Schválil	

NÁZEV:
SCHÉMA MOTOR. ROZVAĐEČE DOPLŇ. ČERPADEL C8 A C9
ČÁST:
STABILNÍ HASICÍ ZAŘÍZENÍ

OBJEDNATEL: ČEPRO, a.s.		
STAVBA: ROZŠÍŘENÍ POŽÁRNÍCH A BEZPEČNOSTNÍCH SYSTÉMŮ		
DATUM: 04/2012	STUPEŇ PROJEKTU: DPS	Č. REVIZE: 1
Č. VÝKRESU:	20.6	

## POZNÁMKA (HLAVNÍ OBVODY):

Napěťová soustava:

3/N/PE AC 400/230V 50Hz / TN-C-S – hlavní rozvody

Typ provedení:

Krytí v uzavřeném stavu:

IP 66

Krytí v otevřeném stavu:

IP 00

Rozměry: (v x š x h)

cca600x380x350mm

Přívod(y):

zhora

Vývody:

nahoru

Tepelná ochrana se nastaví podle jmenovitého proudu motoru.

č. POLE	POPIS
10	stykač ovládání doplňovacího čerpadla C8
13	relé ovládání doplňovacího čerpadla C8
18	stykač ovládání doplňovacího čerpadla C9
21	relé ovládání doplňovacího čerpadla C9
27	signalizace chodu doplňovacího čerpadla C8
29	signalizace poruchy doplňovacího čerpadla C8
31	relé poruchy doplňovacího čerpadla C8
32	signalizace chodu doplňovacího čerpadla C9
34	signalizace poruchy doplňovacího čerpadla C9
36	relé poruchy doplňovacího čerpadla C9
53	signalizace napětí fáze L1
55	signalizace napětí fáze L2
57	signalizace napětí fáze L3
59	relé spínání akustické signalizace PORUCHA
60	relé spínání přenosu PORUCHA
62	relé vypínání akustické signalizace
66	relé test signalizace
67	relé test signalizace
68	relé test signalizace
69	relé test signalizace
70	signalizace poruchy
73	relé beznapěťových kontaktů pro přenos PORUCHA

## POZNÁMKA:

Rezistor R je součástí dodávky stykače.

Čísla svorek kontaktů relé odpovídají číslování svorek miniaturních relé Schrack.

Relé KA01, KA02 a KA03 jsou v pohotovostním stavu sepnuté.

Svorkovnice X1 zakryta proti náhodnému dotyku.

# PATROL®

1	04/2014	DPS	R. Langer	ing. J. Dosedla	ing. J. Dosedla
Revize	Datum	Popis změny	Vypracoval	Kontroloval	Schválil

NÁZEV:
SCHÉMA MOTOR. ROZVAŽEČE DOPLŇ. ČERPADEL C8 A C9
ČÁST:
STABILNÍ HASICÍ ZAŘÍZENÍ

OBJEDNATEL: ČEPRO, a.s.		
STAVBA: ROZŠÍŘENÍ POŽÁRNÍCH A BEZPEČNOSTNÍCH SYSTÉMŮ		
DATUM: 04/2012	STUPEŇ PROJEKTU: DPS	č. REVIZE: 1
č. VÝKRESU:	20.7	